



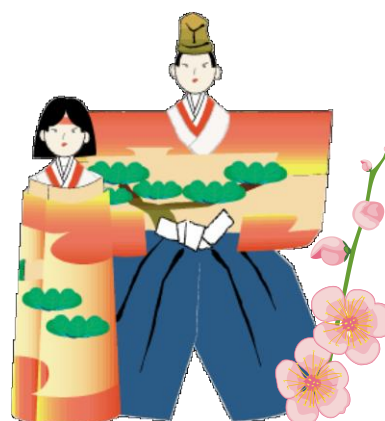
<p>SDC デンタル ニュース</p>		<p>第12号  2010.3月号</p>
------------------------------	---	-------------------------------

みなさん、こんにちは。すすき歯科医院、院長の鈴木です。  
 弥生3月、少しずつ春めいてきましたね。ひな祭り、ホワイトデー、お彼岸、卒業式、春休み…イベントが目白押しです。いつもより甘いものを食べる機会が多くなる方、別れと出会いの季節に不安と希望が入りまじる方など、環境の変化に身を置く方が増える時期ですね。新しい出会いの時には、口元があなたの第一印象を左右します。甘いものが歯にしみる方や、口臭が気になる方は、虫歯や歯周病の疑いがありますので、是非歯科健診を受けて、早期発見・早期治療を行いましょう。お口の専門家と力を合わせて、あなたの歯の健康と美しさを守り、好印象な人になりましょう。

すすき歯科医院からのお知らせ



春休み中は混雑が予想されますので  
早めに予定をたてて通院しましょう。



## すすき歯科医院

住 所 伊勢崎市境下湊名1158  
 電 話 0270-70-6480  
 FAX 0270-70-6481  
 診療科目 一般歯科、小児歯科、歯列育成（矯正歯科）、審美歯科、  
 歯科口腔外科、インプラント、予防健診（ライフサポート）

受付時間	月	火	水	木	金	土
午前 8:30~12:00	○	○	○	休診	○	○
午後 14:00~17:30	○	○	○	休診	○	○ (~16:00)
休診日：日曜・祝日・木曜（祭日のある週は診療いたします。ハッピーマンデーの週は休診）						

## 歯科健診に行こう！

定期歯科健診の重要性については昔から言われていますが、自覚症状がなくても健診に訪れる、自分の歯を大切にしている健康意識の高い方はまだ少数派です。症状が悪化してから多くの時間やお金をかけて治療するよりも、「転ばぬ先の杖」代わりに歯科健診を定期的に受けてみませんか？

### ★健診ってどんなことをするの？

#### ①虫歯のチェック

外から見える虫歯だけでなく、直接は見えない歯と歯の間の虫歯や、一度治療して詰め物がしてある歯の中や、詰め物との境にできる二次う蝕などをチェックします。

#### ②歯ぐきのチェック

歯の周りの歯周ポケットの深さをチェックします。この歯周ポケットが深くなると歯周病ということになります。

#### ③歯垢のチェック

虫歯や歯周病の原因となる歯垢（プラーク）が、どこにつきやすいかチェックし、あなたの目で確認できるように染め出しをすることもあります。

#### ④ブラッシング指導

歯並びや歯の本数、歯周病の有無など、お口の状態は人それぞれです。あなたのお口の状態に合ったブラッシング法、歯ブラシ・デンタルフロス・歯間ブラシなどの道具の選び方や正しい使い方を指導します。

#### ⑤歯垢を取る

普段の歯磨きで取りきれなかった歯垢は、細菌が繁殖して取れにくい頑固なバイオフィルムを形成し、やがて歯石になります。早めにプロの手と技できれいに落としましょう。

#### ⑥歯石を取る

歯石は恐ろしい細菌が塊になって石灰化したものです。毒素を出して次第に歯を支える骨を溶かします。定期的に歯科で取り除きましょう。

#### ⑦歯科相談

お口の悩み事のご相談もお受けいたします。知覚過敏・入れ歯・インプラント・咬み合わせ・あごの痛み・お口の怪我・口内炎・歯並び・高齢者の口腔ケア等、なんでも気軽に相談してみましょ。

### ★どのぐらいの間隔で受ければいいのか？

最低でも半年に1回、歯周病の治療を受けたり、ブリッジやインプラントの治療を受けた方は、3～4ヶ月に1回の健診が目安になります。

### ★定期歯科健診に行く時は

歯科に行く前には必ず歯磨きをしてから行きましょ。また、初診の時と、通院中でも毎月初めには保険証の確認が必要となります。お忘れなく。



皆さんのライフサポーター すずき歯科医院

