



梅雨の主演といえばカタツムリです  
すね！皆さん、こんにちは。すずき  
科医院、副院長の鈴木です。  
ところで、最近カタツムリがアジサイ  
などの葉っぱの上ではなくブロック  
塀にくっついていることが多いと思



いませんか？実はそれには理由があるのです！

カタツムリは巻貝の仲間なので、殻は背中にくっついている体の一部なのです。そのため殻の形成のために炭酸カルシウムを必要とします。ブロック塀のコンクリートの原料は石灰石で炭酸カルシウムが沢山含まれています。カタツムリの口には、歯舌（しぜつ）と呼ばれるおろし金のような小さな歯がぎっしり並んでいて、これで硬いブリック塀を削り取って食べて

ているのだそうですよ！また、ブロック塀は水分を含みやすい性質であるため、雨上がりにはカタツムリたちの格好の水分補給所となるのだそうです。

さて、6月4日～10日は歯の衛生週間です。今年の標語は「健康は食から 歯から 元気から」です。歯は、体の健康に大きく影響しています。虫歯予防はもちろんですが、食生活などの面からも健康な歯を保ち、いつまでも元気に過ごしましょう！

### すずき歯科医院からのお知らせ



6月の休診日【日曜・祭日以外】は  
6日・13日・20日・27日です。

## ~~~~~ 患者様アンケートのご紹介 ~~~~

知覚過敏と云われ 他の歯科医院に通院に  
半年たち。おもいきり こちらへ 変えて 治ったので  
良かったです。(歯が痛かった) 対応もプロトホムな  
感じよかったです。キッズ'ルーム?! 子どもむけの  
対応も良く 親子で お世話 になろうと思えます。  
子供も 定期検診 とも 一緒 におこなってほしいです。

自分の歯の状態について詳しく説明して頂いたので、  
不安なく治療を受けることが出来ました。  
治療スペースが明るく清潔でリラックスできたのも  
良かったです。  
これからもよろしくお願いします。 40代 女性

食事は、口は平自由に  
歯を磨く様に お願いです  
ありがとうございます

先生をはじめ スタッフの方から 親切で  
よい説明や治療をして頂くことに  
感謝しています。  
ありがとうございます

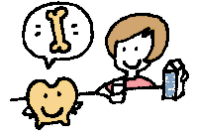


# 健康で丈夫な歯になる！食事と食習慣

## ★歯に必要なのはカルシウム？

カルシウムだけを摂取しても歯は丈夫にはなりません。

丈夫な歯を作る一番のポイントは、「偏食をしない事」です。栄養素にはそれぞれの働きや役割があります。必要な栄養素をバランスよく摂取するよう心がけましょう！



| 歯を強くする栄養素   |   |  |
|---|---|--|
| <p><b>○ タンパク質</b><br/>歯の土台を作る。カルシウムの吸収をよくする。<br/>肉類・魚介類・卵類・大豆及び大豆製品・牛乳及び乳製品</p>  | <p><b>○ ビタミンA</b><br/>エナメル質を作る<br/>レバー・うなぎ・バター・緑黄色野菜など</p>         | <p><b>○ ビタミンC</b><br/>象牙質をつくる。カルシウムの吸収をよくする。健康な歯茎を形成するのに役立つ。<br/>果物（特にかんきつ類）・野菜・イモなど</p>  |
| <p><b>○ ビタミンD</b><br/>カルシウムの利用を高める。<br/>魚介類・卵類・きのこ類など</p>                      | <p><b>○ カルシウム</b><br/>歯の原料となる。<br/>牛乳、乳製品、小魚、桜えび、大豆及び大豆製品など</p>  | <p><b>○ マグネシウム</b><br/>カルシウムの吸収を助ける。<br/>魚介類、海藻類、納豆、玄米、ココアなど</p>                        |

## ★食物繊維を食べよう！

だ液には、歯の表面や歯間に付着したプラークや食べ物を洗い流す自浄作用という働きがあり、この働きにより口腔内を清潔に保っています。だ液を沢山分泌するためには、良く噛んで食べるのがポイントです。食物繊維の多い食べ物は、噛む回数が自然と増えます。さらによく噛むことであごの骨を丈夫にし、歯をますます丈夫にしてくれるのです！また、食べ過ぎを防ぐこともでき、ダイエット効果も期待できます！

## ★食べ物が歯に挟まる

食物繊維を食べようといっても、食べ物を食べたとき歯に物が挟まってしまうという方はいらっしゃいませんか？歯と歯の間に物が挟まり易い場合は、**1、歯と歯の間に虫歯がある**  
**2、歯と歯の間に隙間がある**  
**3、歯と歯の間に段差がある**などの可能性があります。放置すると、虫歯が進行してしまったり、歯周病になりやすくなったりします。食事がおいしく食べられるのは、健康な歯があってこそです。歯に物が挟まる場合には、是非当院にてご相談ください。



皆さんのライフサポーター すずき歯科医院

